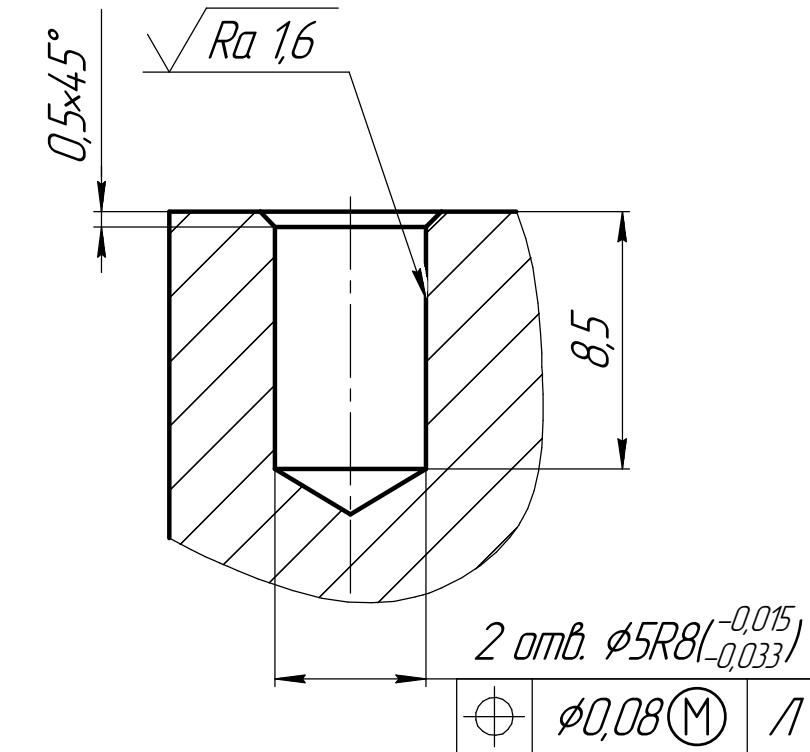
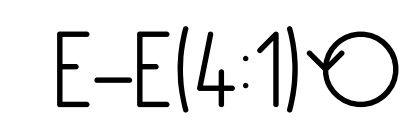
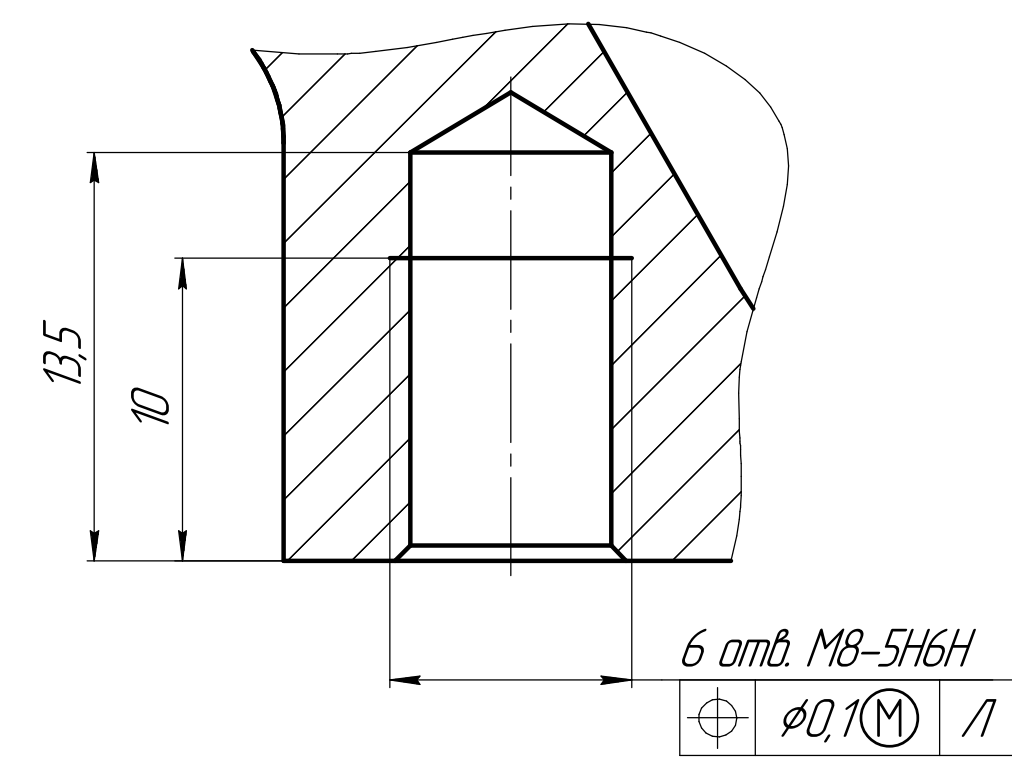
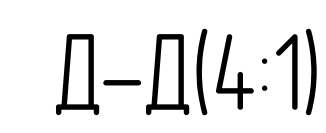


Таблица 1

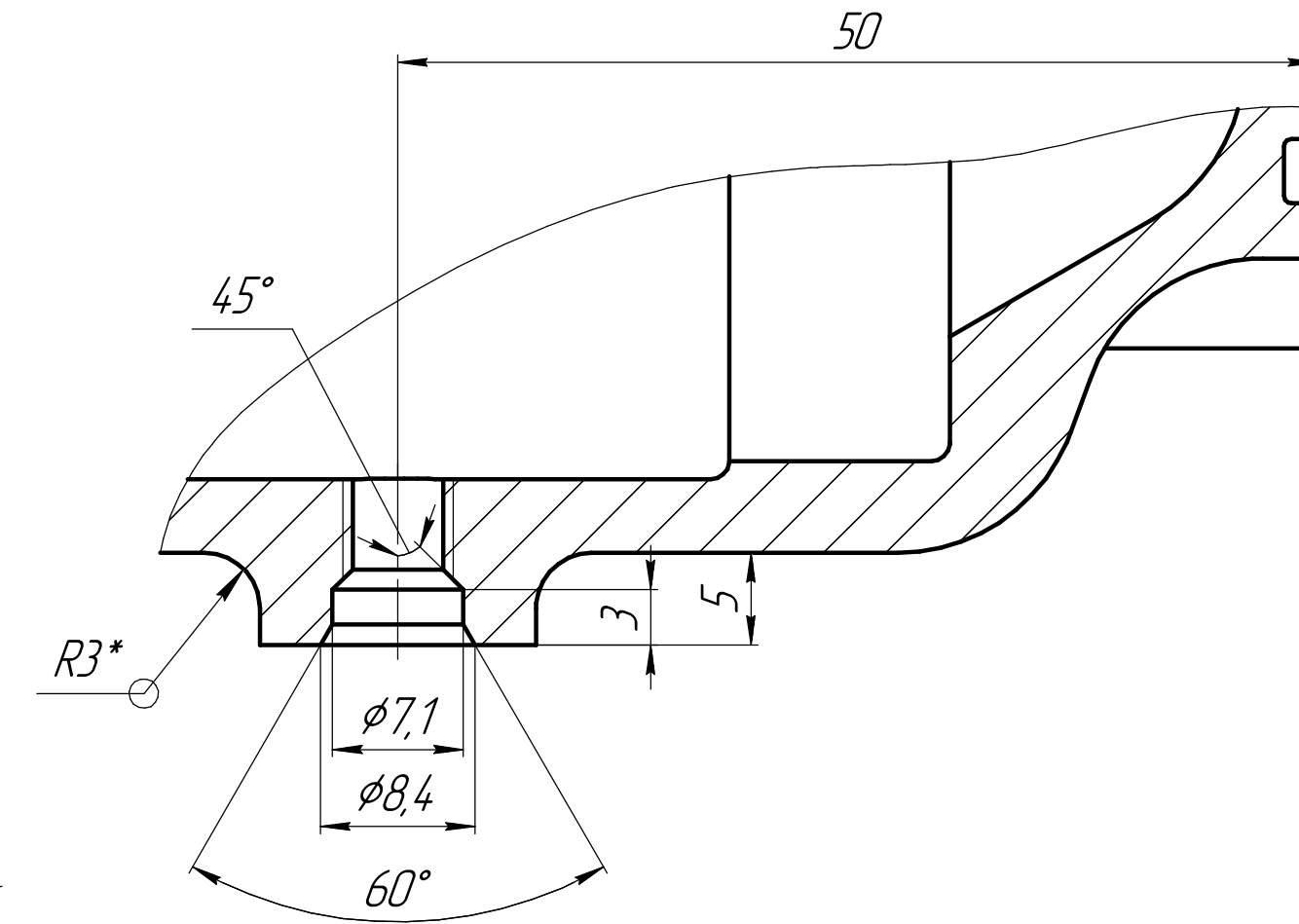
Обозначение	Рис.
004.1101	1
-01	2

- 1 КИМ – не менее
- 2 Неуказанные предельные отклонения размеров, допуски формы и расположения поверхностей по ОСТ 1 00022-80.
- 3 \* Размеры одеслеч. инстр.
- 4 Острые кромки притупить
- 5 Фаски резьбы – по ОСТ 1 00010-81
- 6 Контроль капитальной Класс чистоты поверхности II по ГОСТ 18442-80. Не допускать протяженные дефекты и одиночные индикации более 3 мм.
- 7 Покрытие – Ан. Окс. нхр.
- 8 Покрытие наружных поверхн., кроме Р, С, Т, У, Ф – Эмаль ЭП-140М, голубовато-серая 536 ОСТ 1 90055-85.
- 9 Покрытие выполнять по ПИ 1.2.616-2022. ЛКП наносить по ПИ 1.2.453-92, ПИ 1.2.011-2002 и ПИ 1.2.033-77.
- 10 Маркировать по ТИ 184-6.25002.00045 на глыбину 0,3 мм так: шрифтом ПЮ-3 ГОСТ 2930-62 порядковый номер партии и детали в партии, разделяя их знаком "•". Допускается маркировать грабированием на глыбину 0,3 мм так:
- 11 Клеить К на дырке

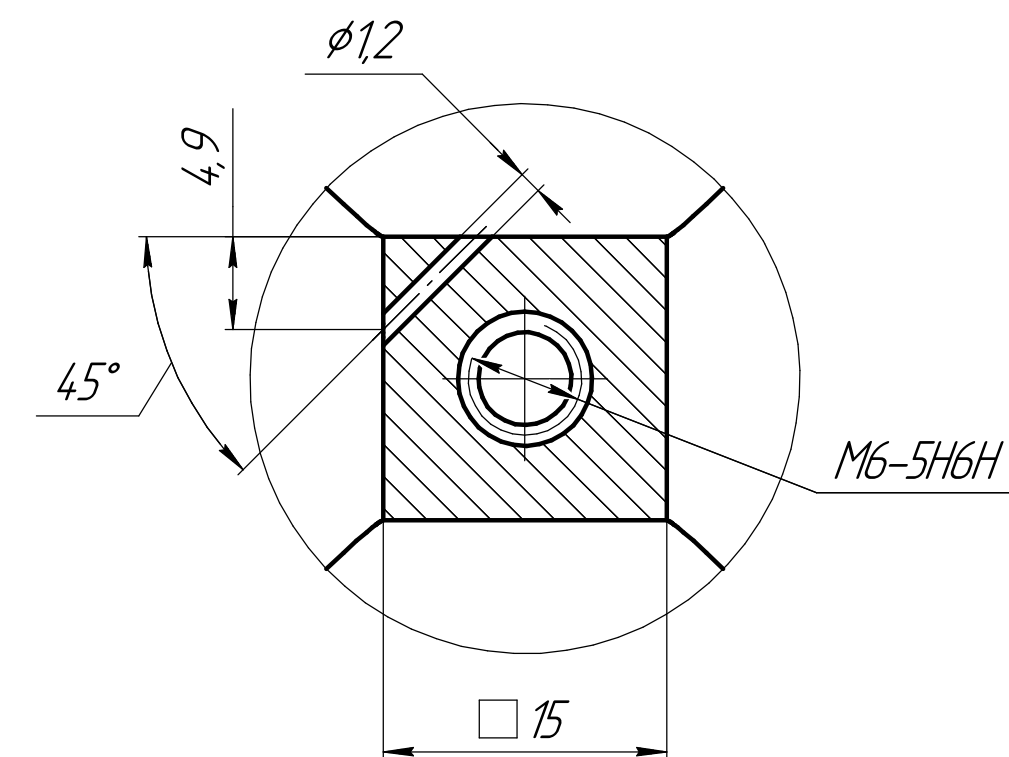
[illegible]



И-И(2,5:1)○  
2 места



Ж-Ж(2,5:1)☉  
2 месца



(1:1)

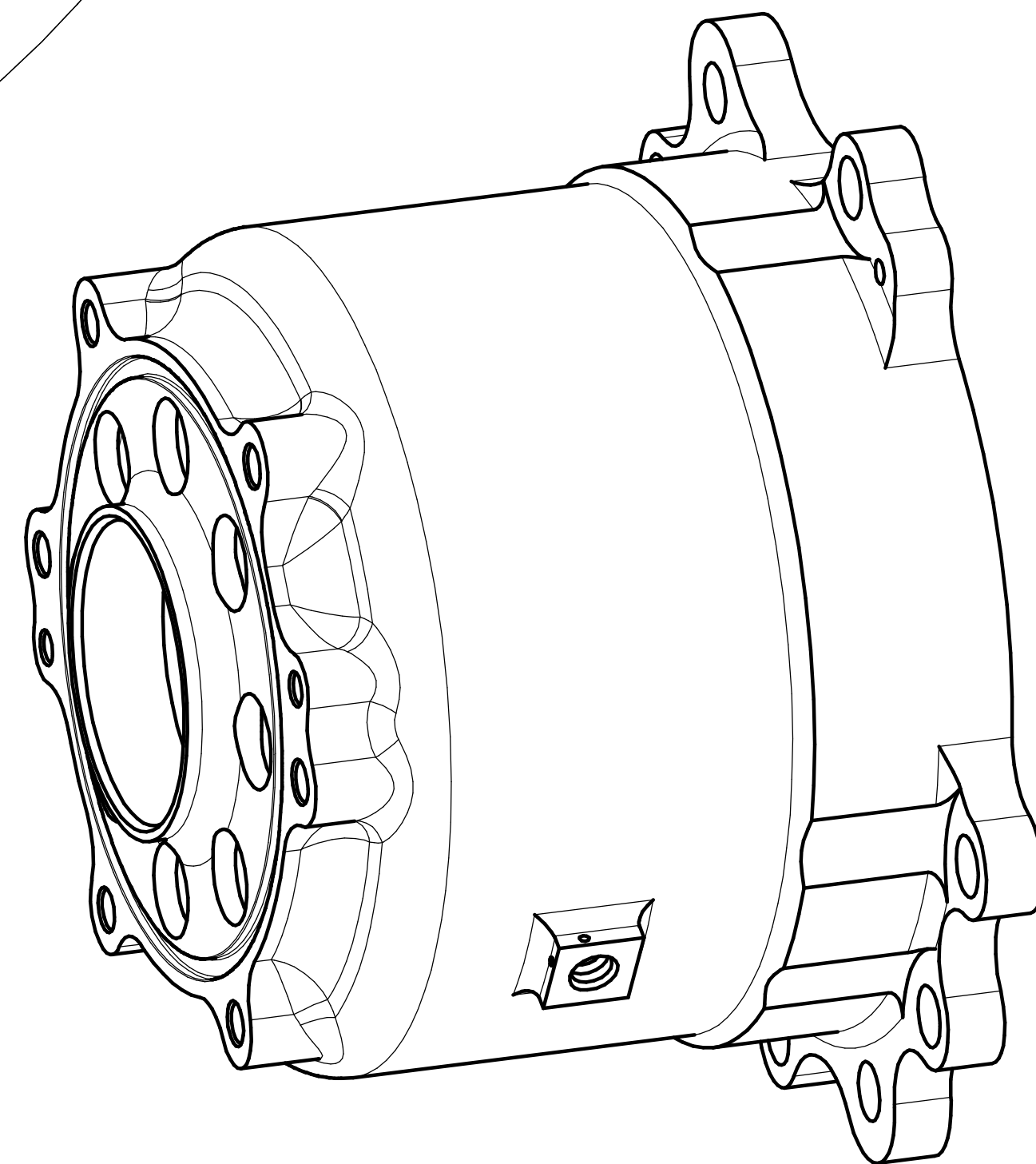
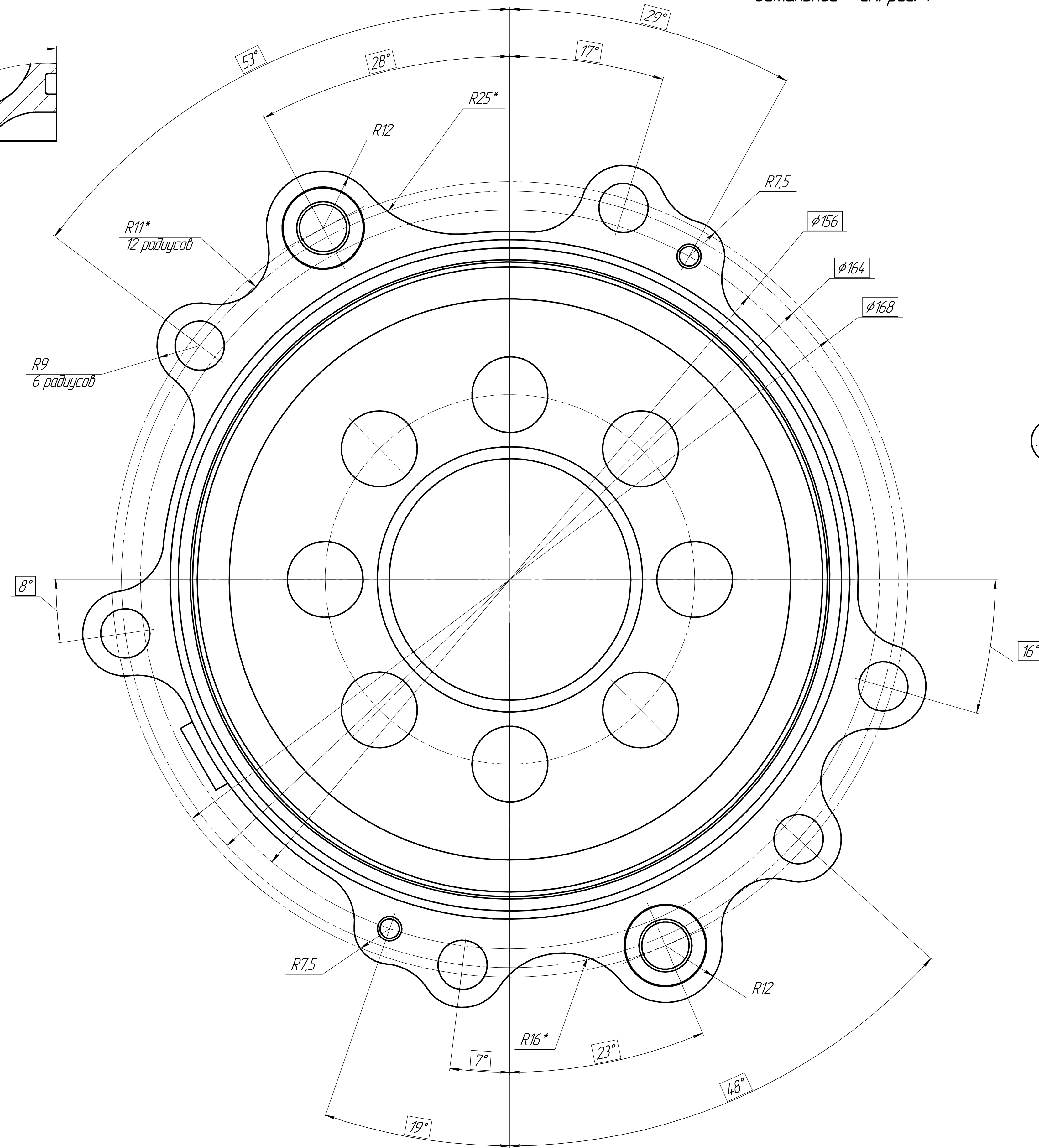


Рис. 2  
Остальное – см. рис. 1



(1:1)

